

# INFOGRAPHISTE METTEUR EN PAGE

NIVEAU 4

Homologué par le Ministère du Travail

## FORMATION MIXTE



EN CENTRE

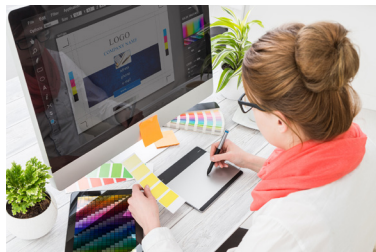


À DISTANCE



EN ENTREPRISE

## LE MÉTIER



Les principales missions de l'infographiste metteur en page sont de transformer la commande client en visuels et de réaliser des supports de communication répondant à une stratégie qui intègre l'ensemble des formats numériques dans son processus de flux de production. Il réalise des supports de communication imprimés de différents formats, tailles, orientations et pour différentes plateformes.

Il contribue à la conception de supports de communication numériques, intègre les données pour la réalisation de sites web. Il

réalise des publicités pour des actions de communication.

L'ensemble de ces productions sont réalisées à partir d'un cahier des charges client ou des instructions d'un hiérarchique. Il peut exercer en général dans un studio graphique (agence de publicité, agence Web, studio de création graphique indépendant ou intégré dans une entreprise). En agence, Il peut être en contact régulier avec des clients. Il travaille en liaison avec d'autres professionnels : imprimeur, illustrateur, photographe, rédacteur, documentaliste, développeur Web. Les horaires sont parfois irréguliers et liés aux impératifs des commandes à livrer (bouclages). Il travaille principalement sur écrans.

## MÉTIER VISÉS

Code ROME : E1205 – E1306 – E1305

- Infographiste
- Maquettiste PAO
- Opérateur(trice) prépresse PAO

- Graphiste metteur en page
- Intégrateur(trice) web/multimédia

## ASPECTS FONCTIONNELS ET MÉDICAUX

Contre-indications :

- Anomalie de la vision des couleurs
- Cécité totale
- Surdit e profonde non appareillable

- Mutit e
- Troubles psychiatriques non stabilis es

Toute autre d eficience compatible avec l'exercice du m etier est admise, sous r eserve d' etude du dossier m edical.

Une visite pr ealable avec l'ergoth erapeute peut  tre programm e pour  tudier les am enagements n ecessaires au suivi de la formation.

## PROFIL RECHERCH E

- Une forte sensibilit e artistique : sens des formes et des couleurs
- Un esprit cr atif, de l'imagination
- Capacit e   assimiler des outils logiciels complexes

- Rigueur et soin
- En agence, r eactivit e et r esistance au stress

## Dur e

Dur e moyenne 13,5 mois en parcours mixte dont 2,5 mois en entreprise

## Prise en charge et admission

- B en eficiaires : adultes reconnus Travailleurs Handicap es, sur orientation de la MDPH
- Le co t de la formation est pris en charge par l'Assurance Maladie
- Les stagiaires sont r emun er es par l'ASP au titre de la Formation Professionnelle
- Visite de positionnement organis e dans l' tablissement

## Dipl me

Dipl me Niveau 4 (ancienne classification niveau IV) homologu e par le Minist ere du Travail Infographiste - Metteur en Page

# PARCOURS MIXTE ACCOMPAGNÉ

La formation mixte alterne des périodes d'apprentissage en centre, à distance (30% de la formation) et en entreprise, vous permettant d'acquérir des compétences professionnelles. Vous serez accompagné par un formateur certifié qui adaptera une pédagogie individualisée. Un conseiller en insertion vous est également dédié. Vous ne serez jamais vraiment seul face à votre écran lors des périodes à distance.

Il vous suffira d'un ordinateur et d'une connexion internet pour suivre la formation. Un parcours préparatoire à la prise en main de la formation à distance est proposé à tous.

## Déroulement du parcours mixte



- **Module : Je prends en main mon parcours mixte**
- ■ **Module : Réaliser des infographies pour des supports numériques**
  - Préparer la production et les médias (textes, images fixes ou animées...)
  - Réaliser des graphismes et des illustrations fixes élaborées
  - Réaliser des photomontages complexes
  - Assurer une veille technique et technologique
- ■ **Module : Réaliser des supports de communication imprimés**
  - Contribuer à la conception de maquettes pour des supports de communication imprimés
  - Réaliser la mise en page de supports de communication imprimés
  - Intégrer dans une forme de découpe les graphismes et les informations d'identification d'un produit
  - Finaliser la mise en page de supports de communication en fonction du mode de diffusion
- **Application en entreprise**
- ■ **Module : Contribuer à la réalisation de supports de communication numériques**
  - Contribuer à la conception de supports de communication numériques intégrant des critères d'ergonomie, d'accessibilité et de référencement
  - Intégrer la mise en page d'un site web à partir de la maquette graphique
  - Utiliser des systèmes de gestion dynamique de contenu de site web
  - Assurer la mise à jour et la promotion d'un site web
- **Application en entreprise**
- **Synthèse et validation**
- **Module dynamique emploi**

## ÉVALUATIONS

Des évaluations formatives sont organisées tout au long du parcours de formation. Elles peuvent prendre la forme de tests de connaissances et/ou de mises en situations professionnelles reconstituées.

## ÉVALUATIONS

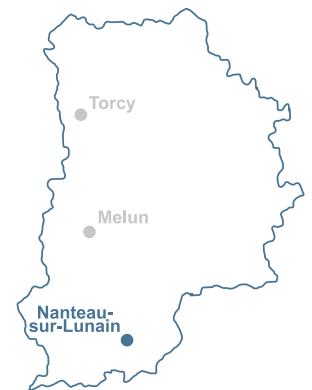
Les modalités de certification sont disponibles dans le référentiel certification : <https://www.banque.di.afpa.fr/espaceemployeurscandidatesacteurs/EGPResultat.aspx?ct=00301m06&type=t>

## Lieu de la formation

**COS CRPF**

2, rue des Arches  
77710 Nanteau-sur-Lunain

À 10 mn de Nemours



Site accessible aux personnes à mobilité réduite

## Contact

**Patricia PILLOT**

Centre de Réadaptation  
Professionnelle  
et de Formation COS CRPF  
Tél. : 01 64 45 18 03  
Fax : 01 64 45 33 18  
ppillot@fondationcos.org

Web : [www.cosformation.fr](http://www.cosformation.fr)  
[www.facebook.com/cos-crpf](https://www.facebook.com/cos-crpf)  
[www.twitter.com/COS\\_CRPF](https://www.twitter.com/COS_CRPF)

**Qualiopi**  
processus certifié

■ ■ RÉPUBLIQUE FRANÇAISE

**COS**  
FONDATION COS  
ALEXANDRE GLASBERG