

VOTRE FORMATION PROFESSIONNELLE EN PARCOURS MIXTE

**UNE MÉTHODOLOGIE APPROUVÉE PAR TOUS :
À DISTANCE, EN CENTRE ET EN ENTREPRISE.**

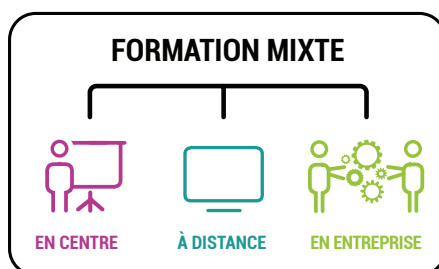


Qu'est-ce qu'un parcours mixte ?

Un parcours mixte (ou formation mixte) alterne des périodes d'apprentissage **en centre, à distance** (30% de la formation) et **en entreprise**, vous permettant d'acquérir des compétences professionnelles.

Vous serez accompagné par un formateur certifié qui adaptera une pédagogie individualisée. Un conseiller en insertion vous est également dédié.

Vous ne serez jamais vraiment seul face à votre écran lors des périodes à distance.



Pour qui ?

Les parcours mixtes concernent **tous les publics** en **évolution ou reconversion professionnelle**, de niveau 3, 4 ou 5.

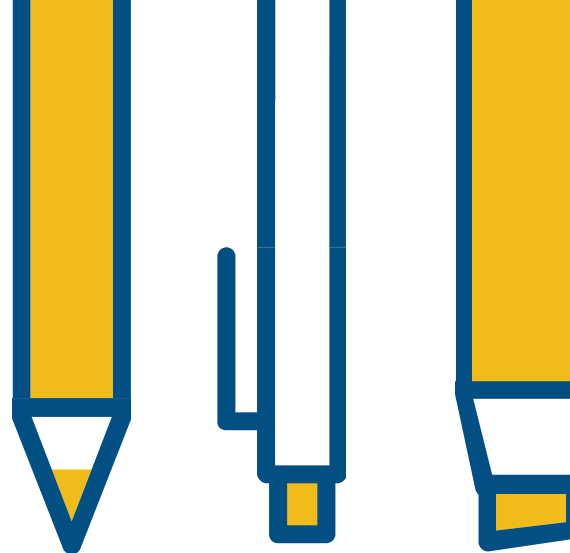
Un seul prérequis : **être un utilisateur de l'outil informatique**.

Un parcours préparatoire à la prise en main de la formation à distance est proposé à tous.

Comment ?

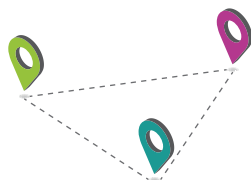
Il vous suffit d'**un ordinateur** et d'une **connexion internet** pour suivre la formation.





Où ?

Nous proposons des formations professionnelles en parcours mixte sur nos **3 sites** en Seine-et-Marne : Nanteau-sur-Lunain, Melun, Torcy. Et aussi à **votre domicile** ou **en tiers-lieu** pour les parties à distance.



Quels moyens ?

Nous avons mis en place :

- Des **moyens humains** avec une « e-équipe support » et des professionnels formés à l'ingénierie de la formation à distance
- Des **moyens technologiques** avec :
 - notre plateforme LCMS (Learning Content Management System) qui gère les apprentissages et le suivi ainsi que des outils de communication pour faire de la visio-conférence, des classes virtuelles et des entretiens individuels

<http://focal.cos-crpf.net/>

- Une adresse email personnelle @cosformation.fr
- Un compte Microsoft avec toute la suite Office 365 et ses outils intégrés (Teams, Trello)

Pourquoi ?

- Une pédagogie innovante et un accompagnement individualisé
- Une alternance d'apports théoriques et de mises en situation professionnelle
- Des experts métier certifiés et formés à la pédagogie asynchrone
- Un parcours en cohérence avec les besoins des entreprises
- Un dispositif favorisant la proximité sociale, géographique, et professionnelle





**UNE MÉTHODOLOGIE APPROUVÉE PAR TOUS :
À DISTANCE, EN CENTRE ET EN ENTREPRISE.**



TRA-INF-PLA ID (01/10/2020)

COS CRPF – BP 30034
77792 NEMOURS CEDEX – 01 64 45 15 15
IPNS - Ne pas jeter sur la voie publique - © COS CRPF avril 2019

